



Travail décent et RSE dans les
pratiques et projets d'Enabel
– 26/10/2023 – Cyril Liance

Enabel en chiffres



+20
ans d'expérience



2000
collaborateurs



170
projets



+340
millions d'euros



21
pays

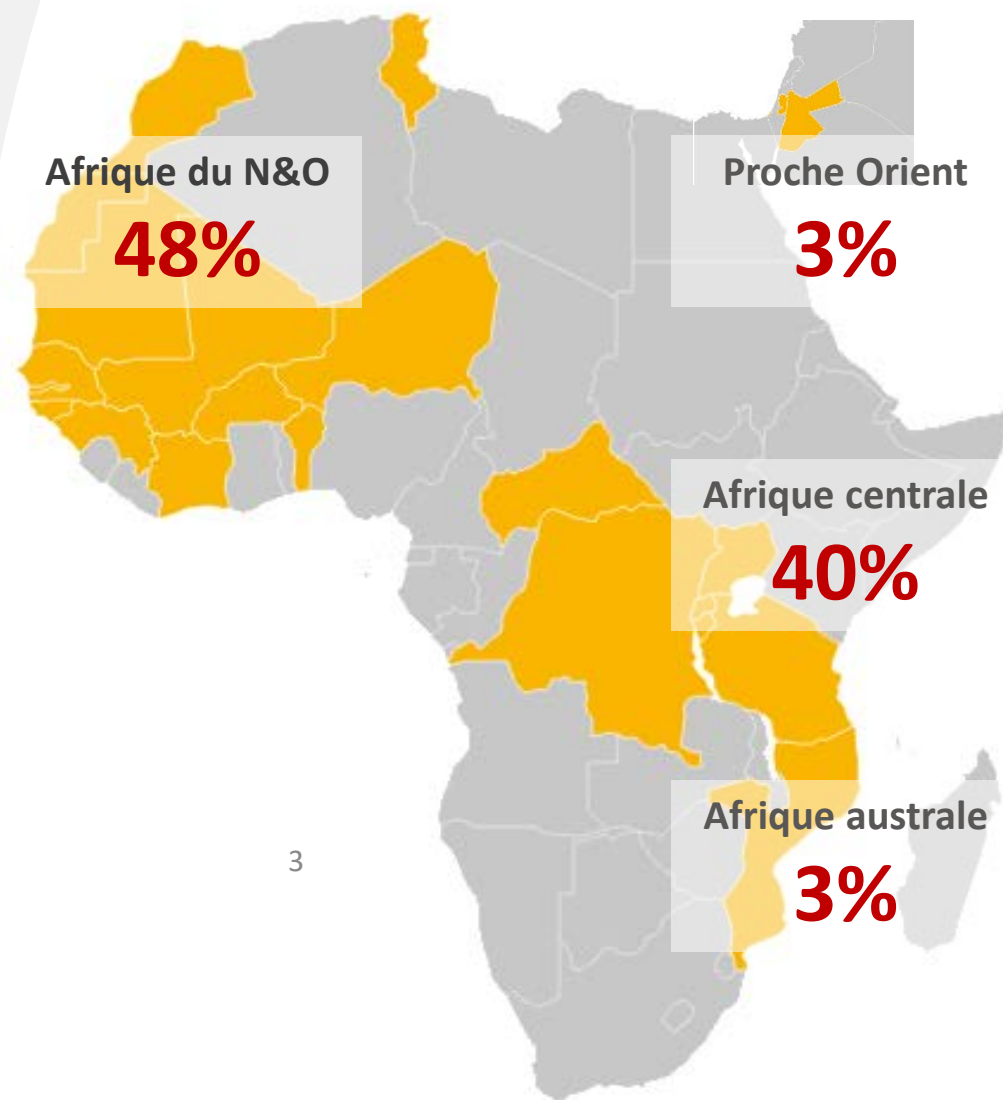


75%
dans contextes
'fragiles'

Où sommes-nous actifs?

Les principales régions dans lesquelles Enabel met en œuvre des actions sont l'Afrique du Nord et de l'Ouest et l'Afrique centrale.

Nos activités en Belgique représentent 6% des dépenses.



Exemple de projet : Portefeuille thématique - Protection sociale



DR Congo, Uganda, Rwanda (+ Burundi)



50 million euros



5 years (2022 to 2026)



Women and young people (16-30yrs old)



Élaboration de politiques et apprentissage au niveau national et régional

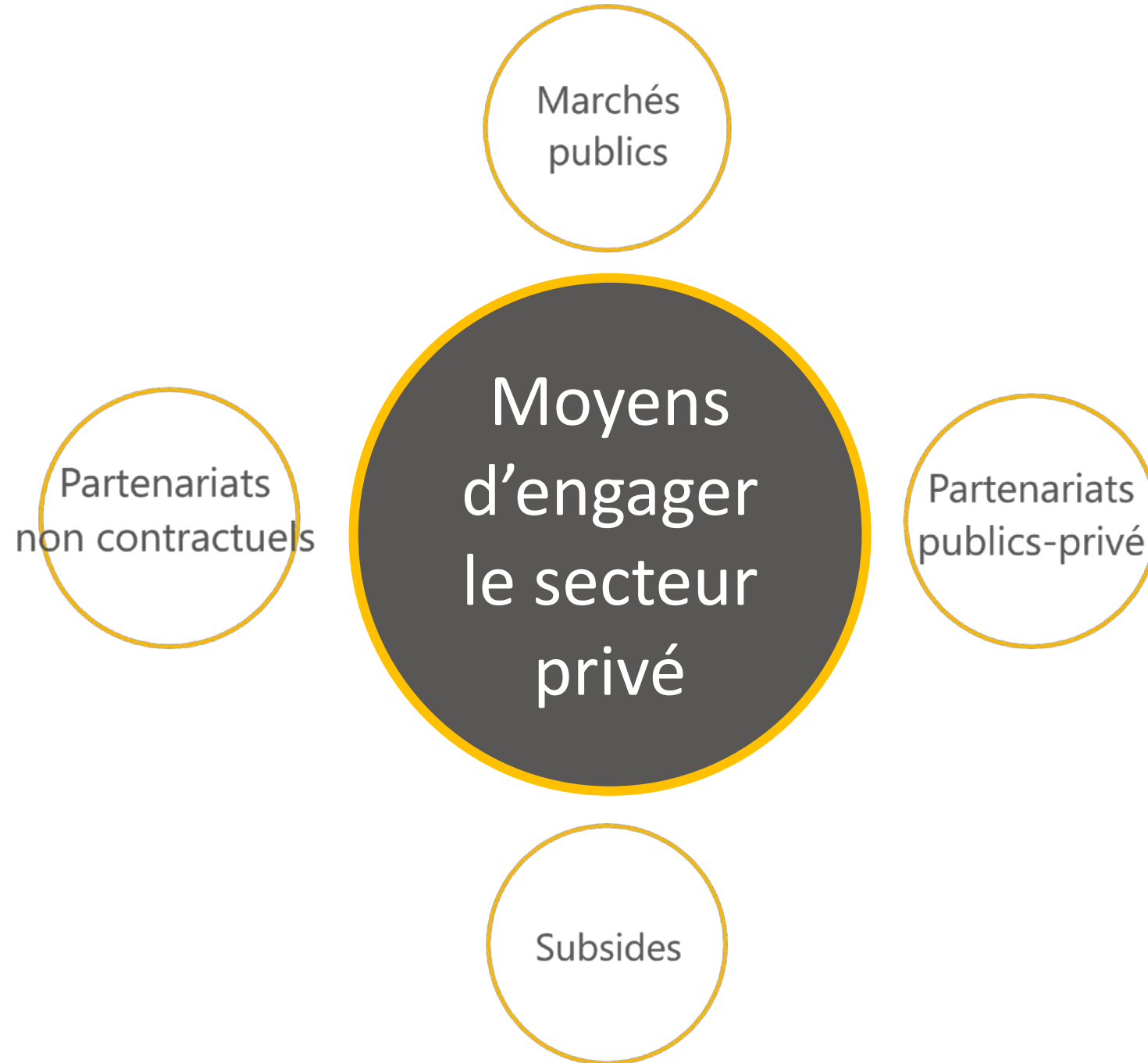
- Renforcer les organes institutionnels pour promouvoir le travail décent
 - Appui au Conseil National du Travail dans chaque pays
 - Apprentissage de pair à pair entre les ministères partenaires et SPF Emploi via un Accord Cadre de Coopération
 - Appui à la ratification des conventions OIT (C 155, C176, C183, C189, C190)
- Opérationnaliser les stratégies publiques de promotion du travail décent
 - Formation et appui à l'inspection du travail
 - Opérationnalisation de la stratégie nationale de protection sociale et d'inspection du travail
 - Appui technique au ministère du travail pour l'opérationnalisation des conventions ratifiées de l'OIT
- Événements régionaux de mise en réseau – Communauté des Etats d'Afrique de l'Est avec le soutien de l'OIT et d'Enabel
 - Échange de bonnes pratiques et apprentissage
 - Sensibilisation aux thèmes du travail décent (ex : commerce transfrontalier)



Commerce Equitable



- **Programme spécifique : Trade for Development Center**
- Soutien et coaching en gestion d'entreprise et en marketing - coopératives/PME/organisations de soutien
- La semaine du commerce équitable - une campagne annuelle qui met en valeur les produits du commerce équitable dans toute la Belgique, pendant dix jours.
- **Nouveau mandat (2023-2027) :**
 - Devoir de vigilance et déforestation
 - Cacao, café et thé - également au Kenya et en Ethiopie
 - Ecart de revenu vital

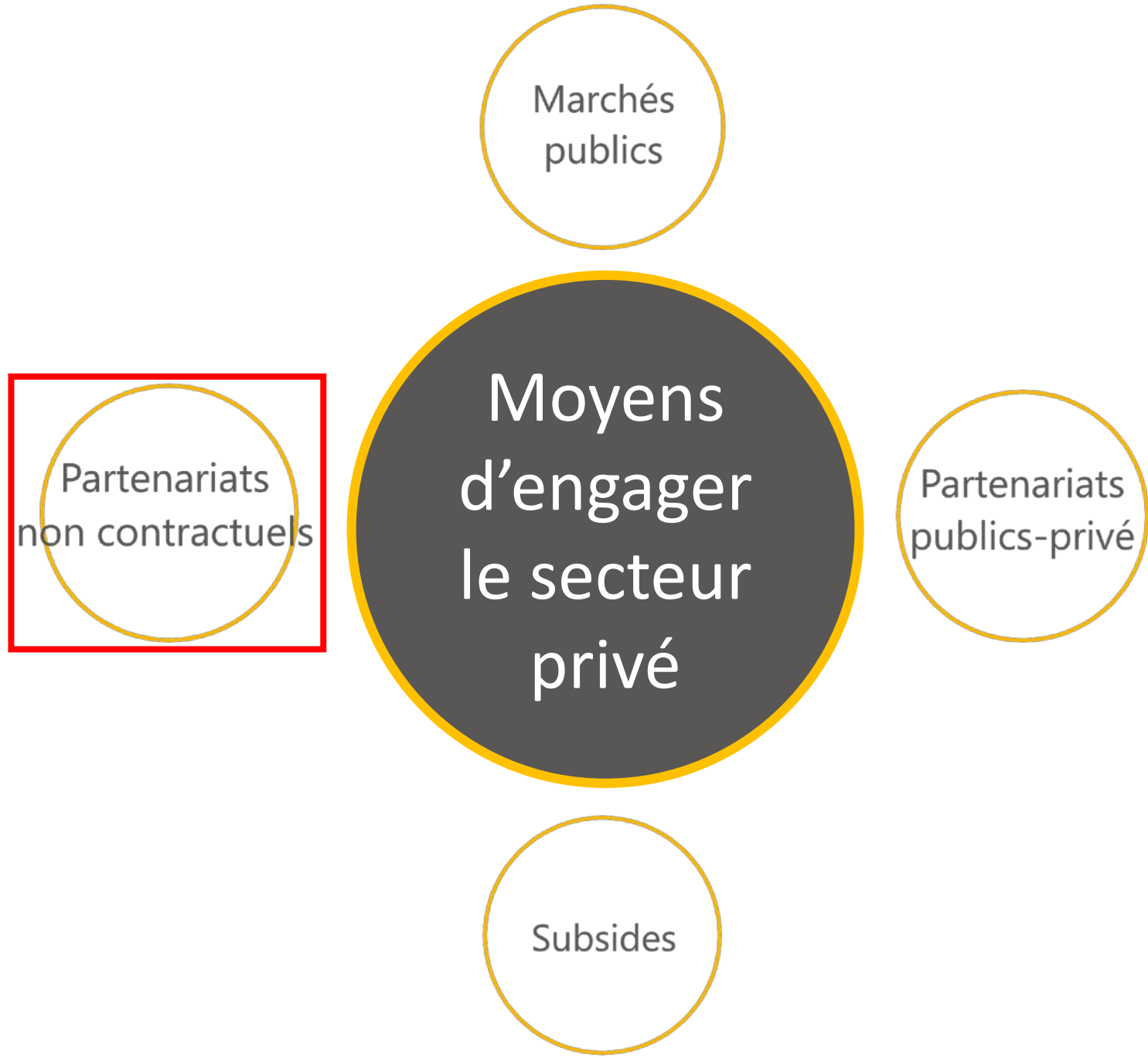




Know Your Counterparty Policy

Motifs d'exclusion :

- Condamnation judiciaire (fraude, corruption, etc.)
- Non-respect des obligations relatives aux impôts
- Faute professionnelle, intégrité
- Conflit d'intérêt
- Défaillances importantes ou persistantes exécution contrat
- Le soumissionnaire ou un des dirigeants se trouvent sur les listes de personnes, de groupes ou d'entités soumises par les Nations-Unies, l'Union européenne et la Belgique à des sanctions financières
- Non-Respect des conventions OIT : 29, 87, 98, 100, 105, 111, 138, 182
- ...



Memorandum of Understanding - non juridiquement contraignant

S'engager avec le secteur privé :
« Contribuer à une croissance inclusive et durable et à la création d'emplois décents »

60%

PIB

80%

Flux capitaux

90%

Emplois dans pays en développement

Checklist – Approche en deux temps (1)

Evaluation interne par le staff Enabel

- Code de conduite, gestion des plaintes (internes & externes);
- Publication d'informations (financières, sociales & environnementales, fournisseurs, etc.);
- Liberté d'association (syndicats actifs et indépendants);
- Evaluation, gestion et communication des risques environnementaux, sociaux et humains;
- Engagements publics contre la corruption

CSR RISK CHECK

The CSR Risk Check tool is aimed at companies that are importing from or have production facilities in foreign countries.

Start this (short) check and find out which international CSR risks your business activities are exposed to and what you can do to manage them.

[START THE CHECK](#)



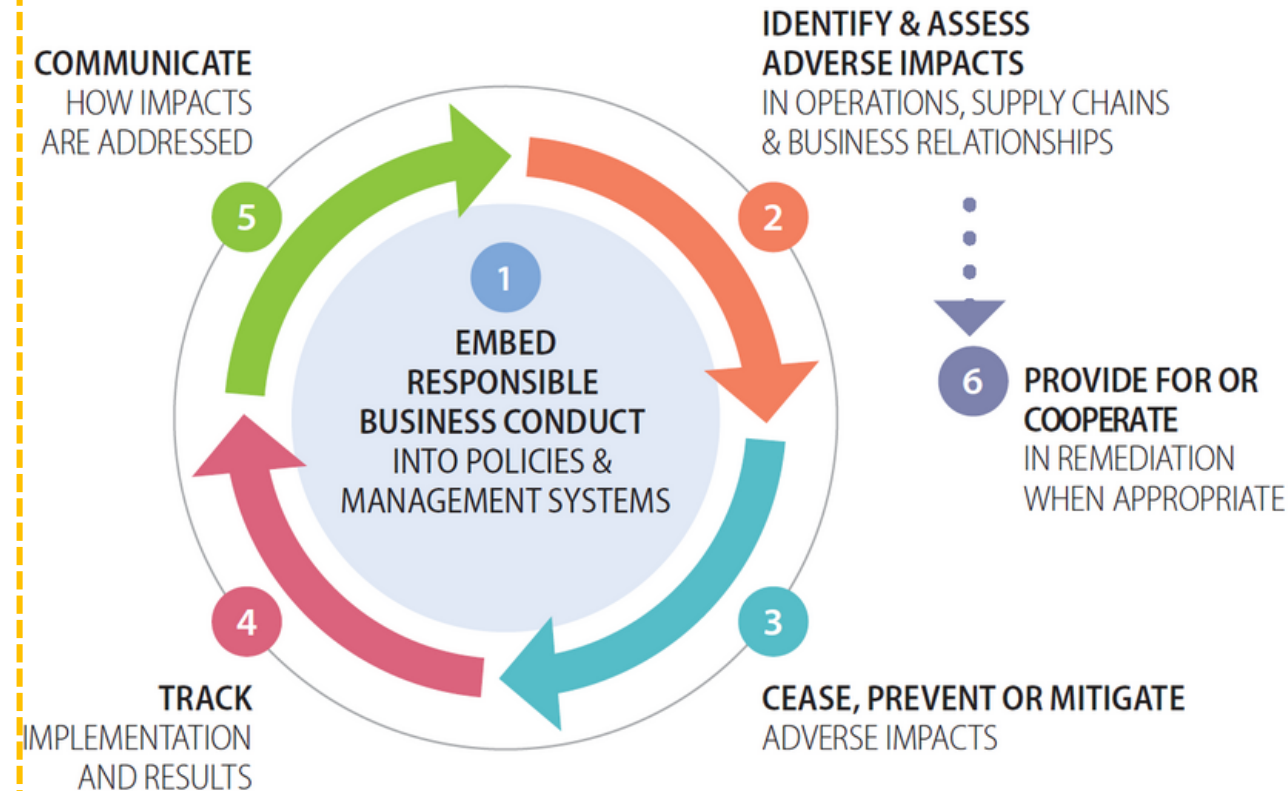
[WATCH THE VIDEO TUTORIAL](#)

[Vers le document complet](#)

Checklist – Approche en deux temps (2)

Auto-évaluation par l'entreprise

- Au niveau des politiques et systèmes de gestion de l'entreprise (1);
- Sur les processus internes pour identifier et évaluer continuellement les impacts négatifs potentiels dans les activités, la chaîne d'approvisionnement et les relations d'affaires (2);
- Sur la manière de faire cesser, prévenir ou atténuer les impacts identifiés (3);
- Sur la manière de contrôler la mise en œuvre et les résultats des mesures correctrices éventuelles à prendre (4);
- Sur la manière de communiquer sur les mesures prises (5);
- Sur la manière de réparer les impacts négatifs qu'elle aurait pu causer du fait de son activité (6).





Groupe de Sages

10 expert·es
externes

Min 2 réunions
par an



Avis consultatif et non-
contraignant (Texaf, Rio Tinto,
Equity, etc.)

